

**Российская Федерация**  
**Иркутская область**  
**Муниципальное образование «Тайшетский район»**  
**ДУМА ТАЙШЕТСКОГО РАЙОНА**

**РЕШЕНИЕ**

от "28" ноября 2023 года

№ 318

О внесении изменений в Генеральный план  
Тамтачетского муниципального образования

В целях обеспечения устойчивого развития Тамтачетского муниципального образования, инженерной, транспортной и социальной инфраструктур, обеспечения учета интересов граждан и их объединений, руководствуясь статьями 9, 23, 24, 25 Градостроительного кодекса Российской Федерации, Федеральным законом от 6 октября 2003 года № 131-ФЗ "Об общих принципах организации местного самоуправления в Российской Федерации", Законом Иркутской области от 3 ноября 2016 года № 96-ОЗ "О закреплении за сельскими поселениями Иркутской области вопросов местного значения", статьями 30, 46 Устава муниципального образования "Тайшетский муниципальный район Иркутской области", с учетом заключения о результатах общественных обсуждений № 16 от 8 ноября 2023 года, Дума Тайшетского района

**РЕШИЛА:**

1. Внести в Генеральный план Тамтачетского муниципального образования, утвержденный решением Думы Тамтачетского муниципального образования от 15 ноября 2013 года № 35, следующие изменения:

Положение о территориальном планировании Тамтачетского муниципального образования Тайшетского района Иркутской области изложить в новой редакции согласно приложению 1 к настоящему решению;

Карту планируемого размещения объектов местного значения, границ населенных пунктов, функциональных зон. Основной чертеж (М 1:50000) изложить в новой редакции согласно следующих приложений:

Карта планируемого размещения объектов местного значения (М 1:50000) (приложение 2);

Карта планируемого размещения объектов местного значения территории поселка ж/д станции Тамтачет (М 1:2000) (приложение 3);

Карта планируемого размещения объектов местного значения территории поселка ж/д станции Горевая (М 1:2000) (приложение 4);

Карта функциональных зон поселения (М 1:50000) (приложение 5);

Карта границ населенных пунктов (М 1:50000) (приложение 6).

2. Администрации Тайшетского района опубликовать настоящее решение в Бюллетене нормативных правовых актов Тайшетского района "Официальная среда", разместить на официальном сайте администрации Тайшетского района, на портале правовой информации администрации Тайшетского района <https://пра-тр.ру>.

3. Настоящее решение вступает в силу со дня его официального опубликования.

Председатель Думы  
Тайшетского района



А.Н. Астафьев

Мэр Тайшетского района



А.В. Величко

Приложение 1  
к Генеральному плану Тамтачетского муниципального образования, утвержденному решением  
Думы Тамтачетского муниципального образования от 15 ноября 2013 года № 35  
от "28" ноября 2023 года № 318

## ПОЛОЖЕНИЕ О ТЕРРИТОРИАЛЬНОМ ПЛАНИРОВАНИИ ТАМТАЧЕТСКОГО МУНИЦИПАЛЬНОГО ОБРАЗОВАНИЯ

**Глава 1. Сведения о видах, назначении и наименованиях планируемых для размещения объектов местного значения Тамтачетского муниципального образования, их основные характеристики, их местоположение, а также характеристики зон с особыми условиями использования территорий в случае, если установление таких зон требуется в связи с размещением данных объектов**

**Объекты в области электро-, тепло-, газо- и водоснабжения населения, водоотведения**

**Таблица 1**

№ п/п	Наименование объекта	Местоположение	Характеристика объекта	Характеристика зоны объекта с особыми условиями использования территорий	Этап территориального планирования	Функциональная зона
1.	Строительство резервуара чистой воды, для целей пожаротушения	поселок ж/д. станции Тамтачет	Объем 54 м <sup>2</sup>	Не устанавливается	Первая очередь	Зона режимных территорий
2.	Строительство локальных очистных сооружений	В районе поселка ж/д. станции Тамтачет	Мощность 35 м <sup>3</sup> /сутки	Санитарно-защитная зона – 100 м	Первая очередь	Зона лесов

№ п/п	Наименование объекта	Местоположение	Характеристика объекта	Характеристика зоны объекта с особыми условиями использования территорий	Этап территориального планирования	Функциональная зона
3.	Реконструкция тепловых сетей	поселок ж/д. станции Тамтачет	Протяженность 0,53 км	Охранная зона – от 3 м	Расчетный срок	-
4.	Строительство тепловых сетей	поселок ж/д. станции Тамтачет	Протяженность 0,06 км	Охранная зона – от 3 м	Расчетный срок	-
5.	Строительство ТП 10/0,4 кВ	поселок ж/д. станции Тамтачет	1000 кВА	Охранная зона – 10 м	Первая очередь	Зона режимных территорий

**Объекты в области физической культуры и массового спорта, образования, здравоохранения, обработки, утилизации, обезвреживания, размещения твердых коммунальных отходов**

**Таблица 2**

№ п/п	Наименование объекта	Местоположение	Характеристика объекта	Характеристика зоны объекта с особыми условиями использования территорий	Этап территориального планирования	Функциональная зона
1.	Строительство плоскостных сооружений	поселок ж/д. станции Тамтачет	Площадь 200 м <sup>2</sup>	Не устанавливается	Первая очередь	Зона застройки малоэтажными жилыми домами
2.	Ликвидация свалки	Северо- восточнее от поселка ж/д. станции Тамтачет	Площадь 0,47 га	Не устанавливается	Первая очередь	Зона складирования и захоронения отходов

**Автомобильные дороги местного значения**

Таблица 3

№ п/п	Наименование объекта	Местоположение	Характеристика объекта	Характеристика зоны объекта с особыми условиями использования территорий	Этап территориального планирования	Функциональная зона
Автомобильные дороги местного значения						
1.	Реконструкция улично-дорожной сети	поселок ж/д. станции Тамтачет	Протяженность 8,12 км	Не устанавливается	Первая очередь Расчетный срок	-

**Объекты в иных областях в связи с решением вопросов местного значения поселения**

Таблица 4

№ п/п	Наименование объекта	Местоположение	Характеристика объекта	Характеристика зоны объекта с особыми условиями использования территорий	Этап территориального планирования	Функциональная зона
1.	Строительство клуба	поселок ж/д. станции Тамтачет	145 мест	Не устанавливается	Расчетный срок	Зона режимных территорий
2.	Противопожарный барьер, строительство	поселок ж/д. станции Тамтачет	Протяженность 5,35 км	Не устанавливается	Первая очередь	-
3.	Противопожарный барьер, строительство	поселок ж/д. станции Тамтачет	Протяженность 4,43 км	Не устанавливается	Первая очередь	-

**Глава 2. Параметры функциональных зон, а также сведения о планируемых для размещения в них объектах федерального значения, объектах регионального значения, объектах местного значения, за исключением линейных объектов**

№ п/п	Наименование	Параметры функциональных зон		Сведения о планируемых объектах		
		площадь, га	%	федерального значения	регионального значения	местного значения
	Общая площадь муниципального образования	152 722,1	100	-	-	-
1.	Зона застройки индивидуальными жилыми домами	76,93	0,05	-	-	-
2.	Зона застройки малоэтажными жилыми домами (до 4 этажей, включая мансардный)	0,84	0,001	-	-	Строительство плоскостных сооружений, поселок ж/д. станции Тамтачет, площадью 200 м <sup>2</sup>
3.	Общественно-деловые зоны	0,23	0,0002	-	-	-
4.	Зона специализированной общественной застройки	0,83	0,001	-	-	Строительство комплекса "школа-детский сад" на 100/50 мест, поселок ж/д. станции Тамтачет
5.	Производственная зона	12,25	0,01	-	-	-
6.	Зона инженерной инфраструктуры	8,11	0,01	-	-	-
7.	Зона транспортной инфраструктуры	259,66	0,17	-	-	-

№ п/п	Наименование	Параметры функциональных зон		Сведения о планируемых объектах		
		площадь, га	%	федерального значения	регионального значения	местного значения
8.	Зоны сельскохозяйственного использования	2124,44	1,39	-	-	-
9.	Зоны рекреационного назначения	17,61	0,01	-	-	-
10.	Зона лесов	148967,22	97,52	Строительство нефтеперекачивающей станции НПС № 4, Тамтачетское муниципальное образование, пропускная способность до 15 млн тонн в год	-	Строительство локальных очистных сооружений (ЛОС), мощностью 35 м <sup>3</sup> /сутки, поселок ж/д. станции Тамтачет
11.	Зона кладбищ	2,82	0,002	-	-	-
12.	Зона складирования и захоронения отходов	4,48	0,003	-	-	Ликвидация свалки твердых бытовых отходов, площадью 0,47 га, северо- восточнее от поселка ж/д. станции Тамтачет
13.	Зона режимных территорий	88,58	0,06	-	-	Строительство резервуара чистой воды, для целей пожаротушения, поселок ж/д. станции Тамтачет, объемом 54 м <sup>2</sup> Строительство ТП 10/04 кВ 1000 кВА, поселок ж/д. станции Тамтачет Строительство клуба в поселке ж/д. станции Тамтачет на 145 мест

№ п/п	Наименование	Параметры функциональных зон		Сведения о планируемых объектах		
		площадь, га	%	федерального значения	регионального значения	местного значения
14.	Зона акваторий	1099,62	0,72	-	-	-
15.	Иные зоны	58,48	0,033	-	-	-

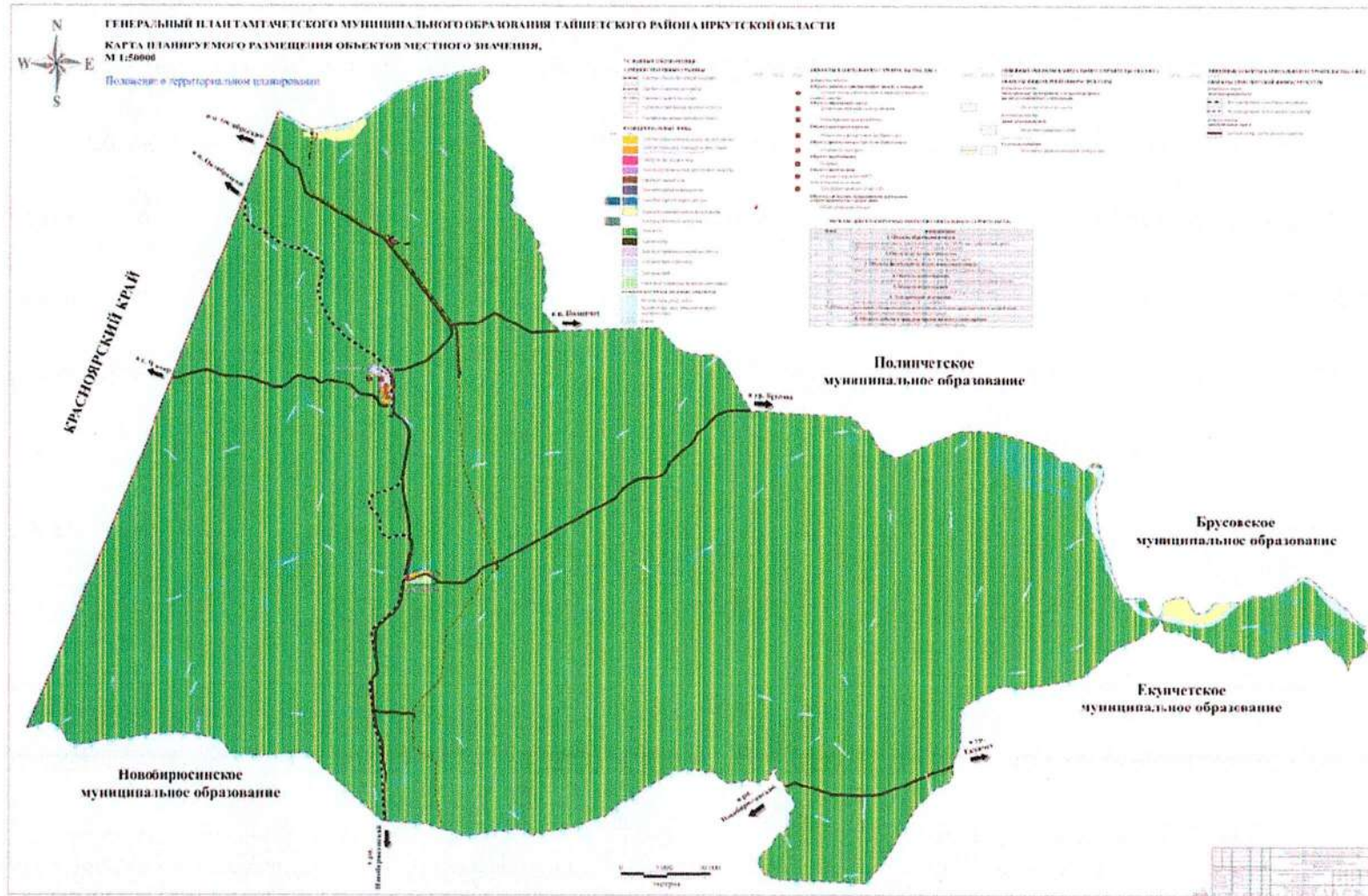
Председатель Комитета по управлению  
муниципальным имуществом, строительству,  
архитектуре и жилищно-коммунальному хозяйству  
администрации Тайшетского района



Р.К. Евстратов



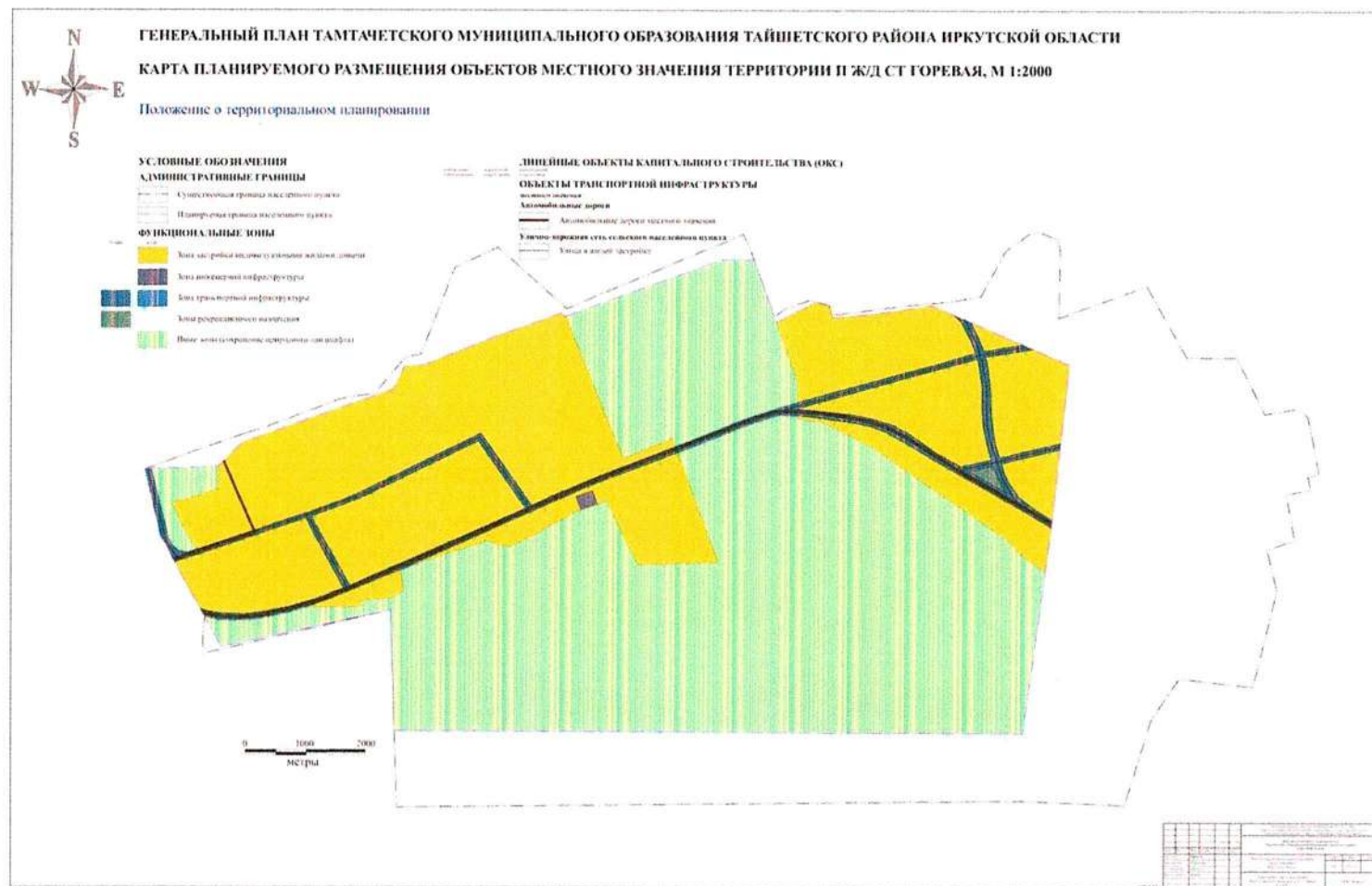
Приложение 2  
к Генеральному плану Тамтачетского муниципального образования, утвержденному решением  
Думы Тамтачетского муниципального образования от 15 ноября 2013 года № 35  
от "28" ноября 2023 года № 318



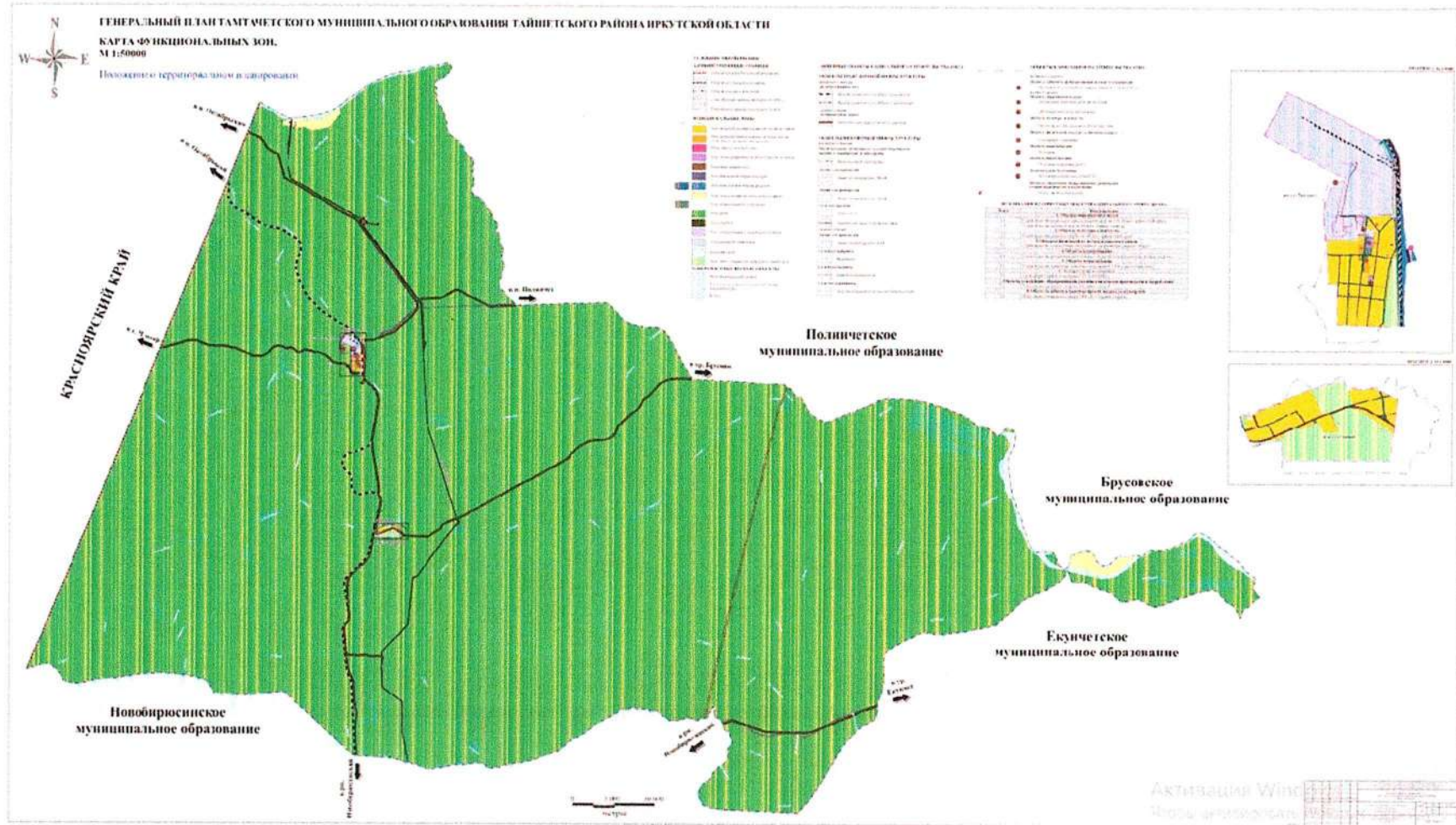


к Генеральному плану Тамтачетского муниципального образования, утвержденному решением  
 Думы Тамтачетского муниципального образования от 15 ноября 2013 года № 35

от "28" *ноября* 2023 года № *318*



Приложение 5  
к Генеральному плану Тамтачетского муниципального образования, утвержденному решением  
Думы Тамтачетского муниципального образования от 15 ноября 2013 года № 35  
от "28" ноября 2023 года № 318



Приложение 6  
к Генеральному плану Тамтачетского муниципального образования, утвержденному решением  
Думы Тамтачетского муниципального образования от 15 ноября 2013 года № 35  
от "28" ноября 2023 года № 318

